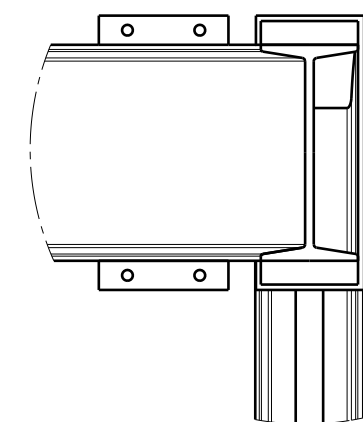
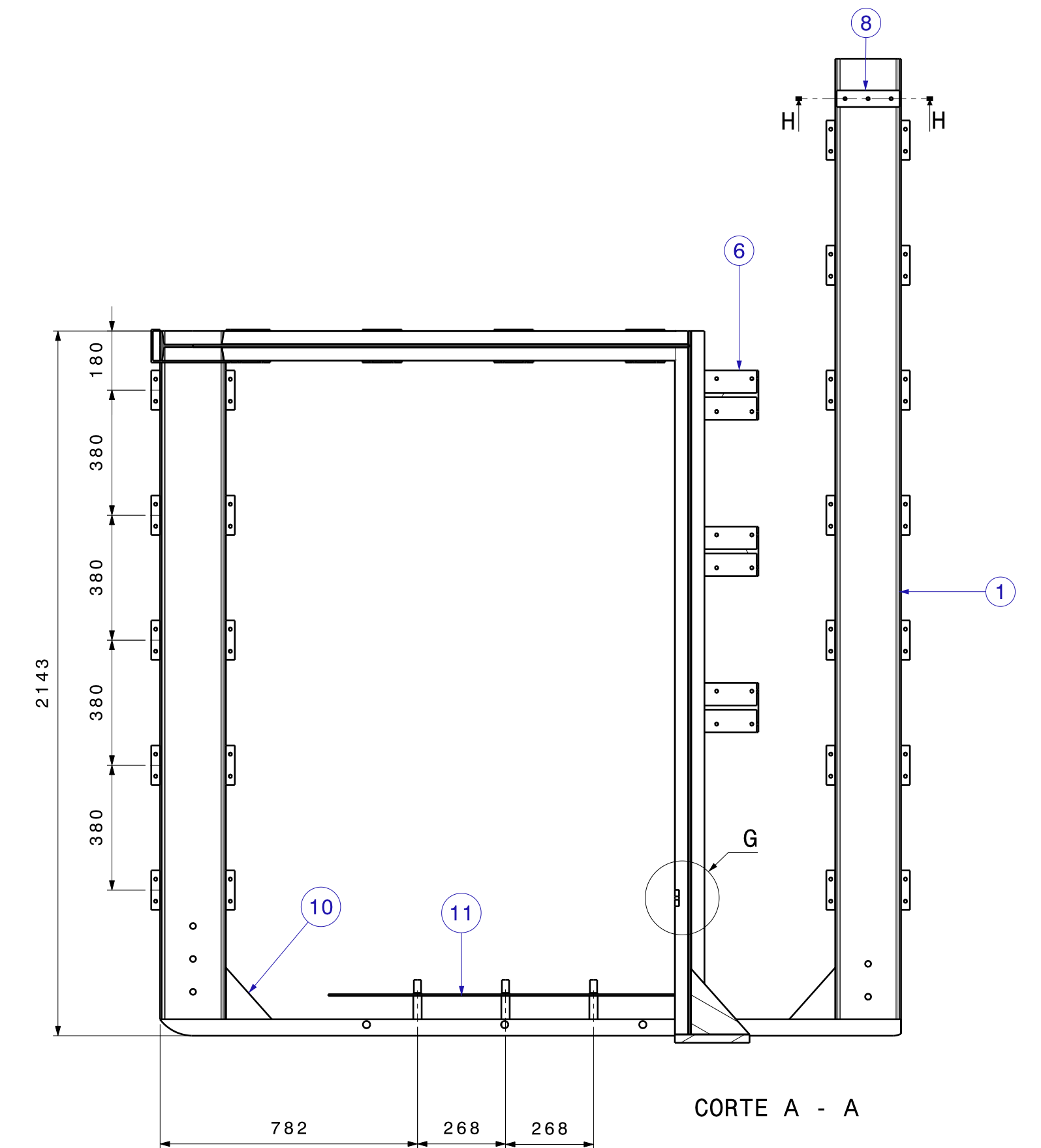
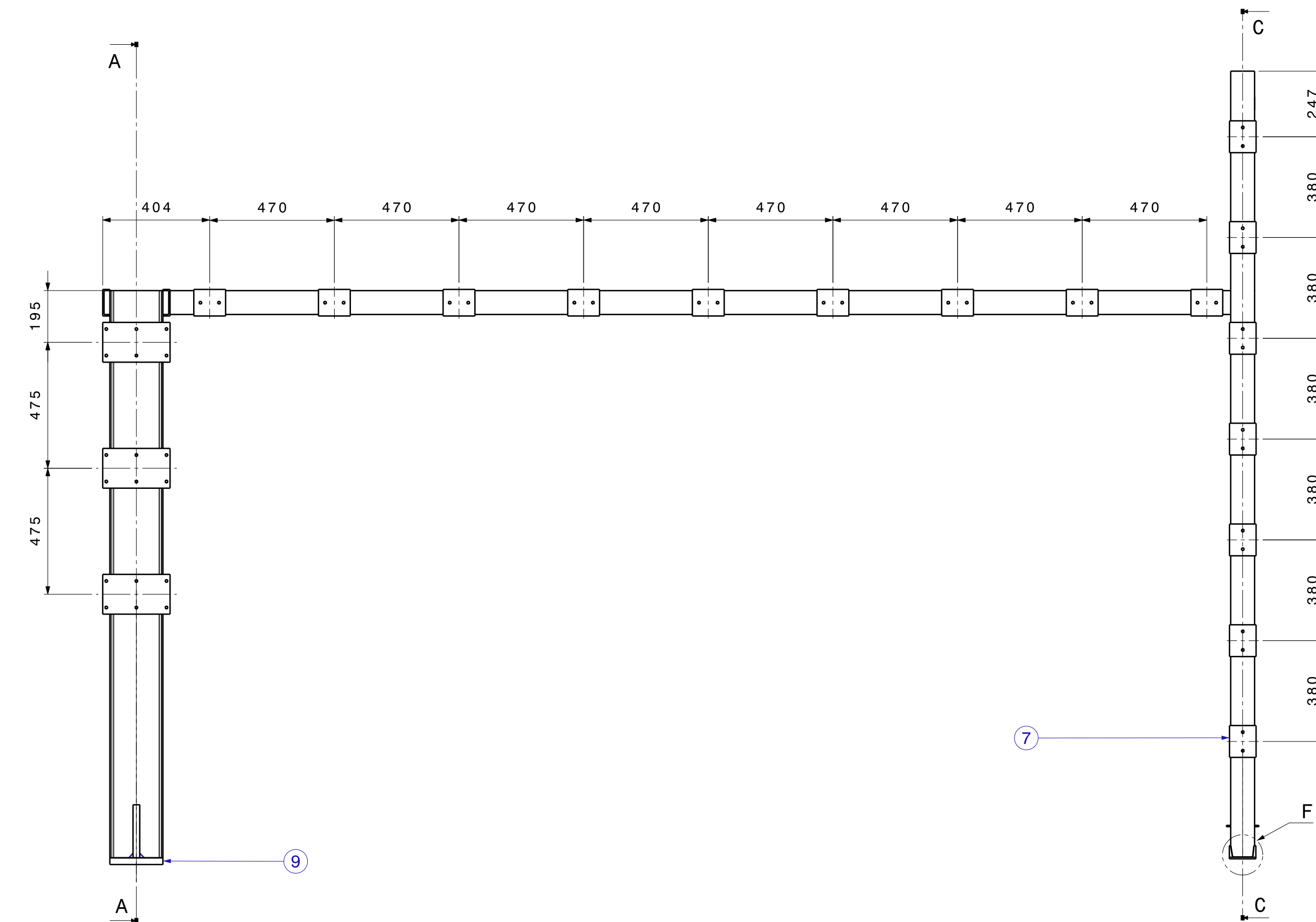
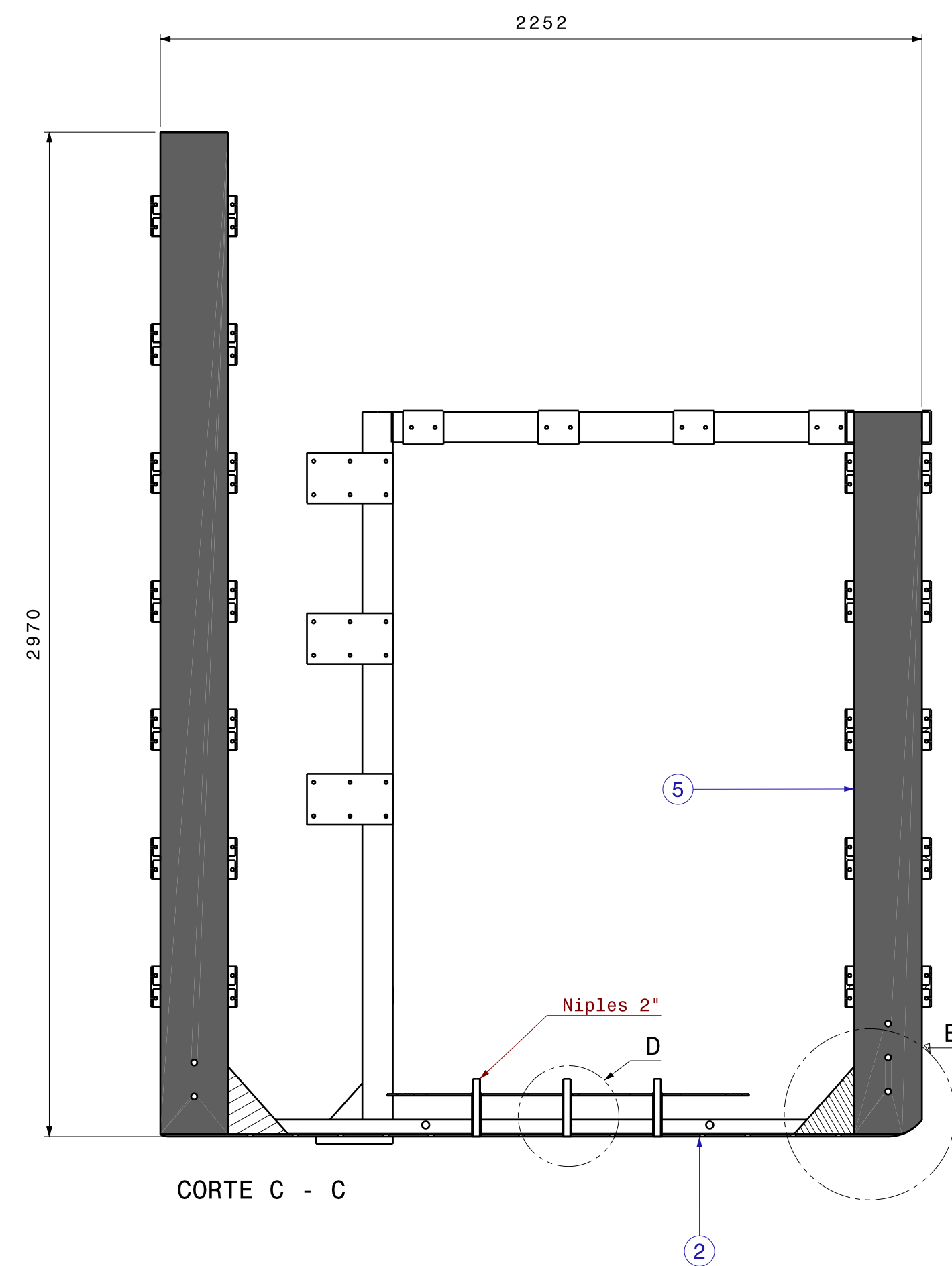
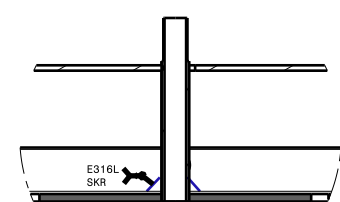


SUBCONJUNTO C - ESTRUCTURA CON PN

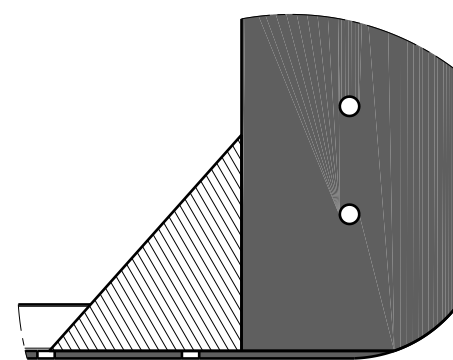


DETALLE B
Esc. 1:7
Encastre perfiles



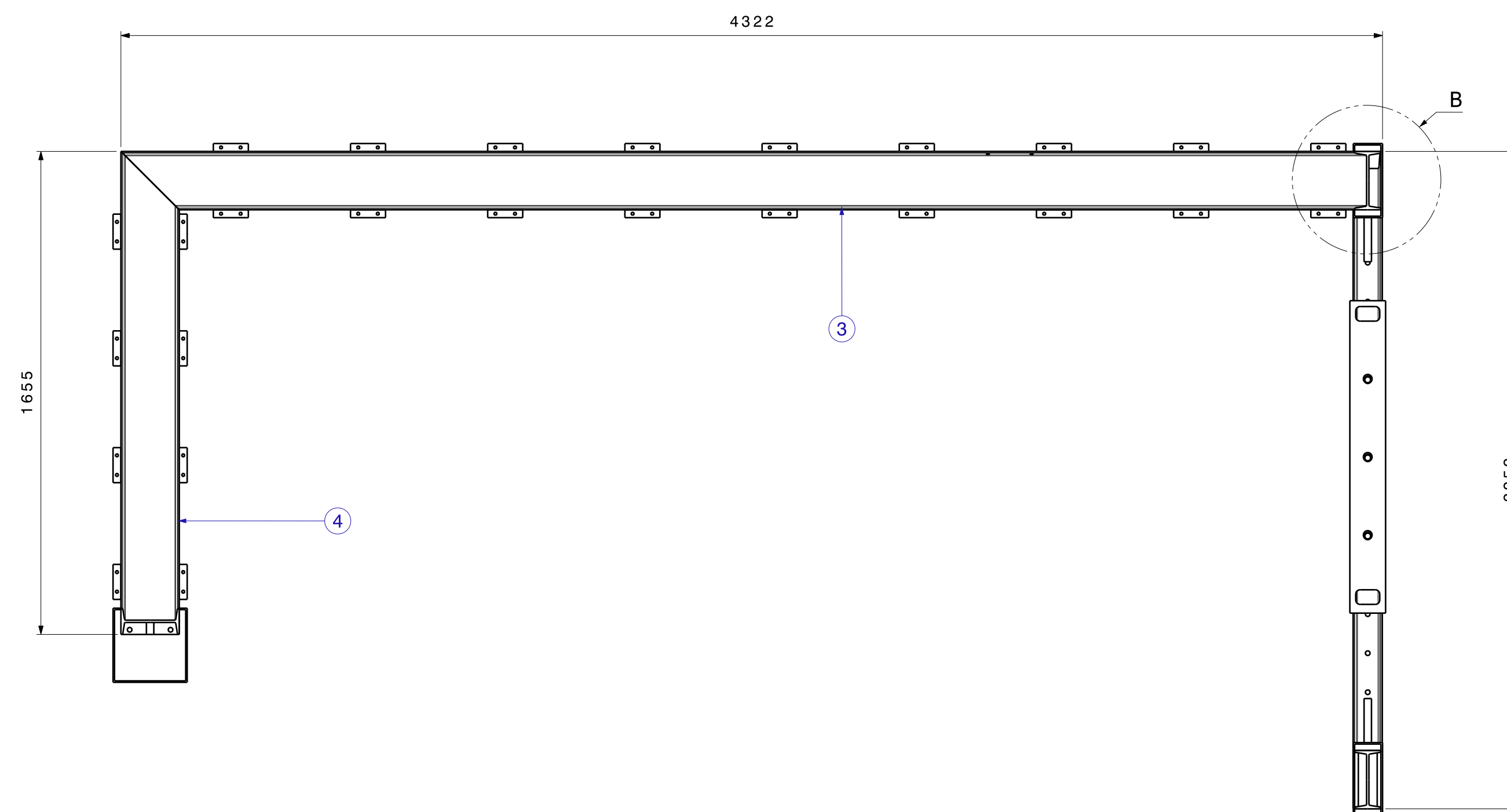
DETALLE D
Esc. 1:7

Niple soldado a UPN
base.

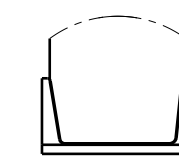


DETALLE E
Esc. 1:7

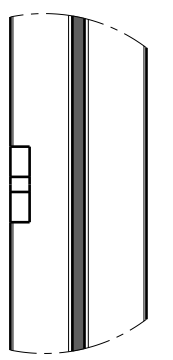
Ángulo refuerzo en la base.
Esquinas rebajadas copiando la curva de la base fabricada en hormigón prefabricado.



NOTA: El montaje de la estructura - unión de perfiles, fijación de dispositivos planchuelas y ángulos refuerzos - debe ser soldado de manera que quede bien reforzado en todos sus ángulos.

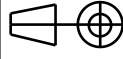


DETALLE F
 Esc. 1:5



DETALLE G
Esc. 1:5

Nº	MATERIAL	NOMBRE	CANT.	mm.	OBSERVACIÓN
01	Doble T 200 mm.	Indicador	1	2970	Ver Plano
02	UPN 100 mm.	Base	1	2250	Ver Plano
03	Doble T 200 mm.	Travesáncero trasero	1	4320	Ver Plano
04	Doble T 200 mm.	Travesáncero lateral	1	1660	Ver Plano
05	Doble T 200 mm.	Columa principal	1	2145	Ver Plano
06	Chapa 3/16" - Planchuela 1/2"	Dispositivos de agarre 1			Ver Plano
07	Chapa 3/16" - Planchuela 1/2"	Dispositivos de agarre 2	1		Ver Plano
08	Planchuela 1/2"	Agarres adicionales	3	200 x 50	Ver Plano
09	Planchuela 1"	Apoyo sobre base chica de hormigón	1	304,8 x 304,8	Ver Plano
10	Planchuela 1/2"	Refuerzos	3	180 x 200	Pieza triangular
11	Chapa 3/16"	Tapa de base grande hormigón	1	1070 x 122	Ver Plano
12	Caño Schedule 2 1/4" Esp. 3,16 mm.	Soportes estirillado	5		Ver Plano

OBS.	FECHA	NOMBRE	TRABAJO FINAL DE GRADUACIÓN FEBRERO 2009	DESCRIPCIÓN: ESTRUCTURA SUBCONJUNTO C
	DIBUJO:	27/02 Juan M. Paredes		
	REVISO:			
	APROBO:			
ESC:	TEMA:	EQUIPAMIENTO URBANO PARA SERVICIOS DE TRANSPORTES PÚBLICOS.		
	(SISTEMA DE PARADAS DE COLECTIVOS)			MATERIAL: PLANO Nº: Reemplaza a plano Nro:
REVISIÓN:				